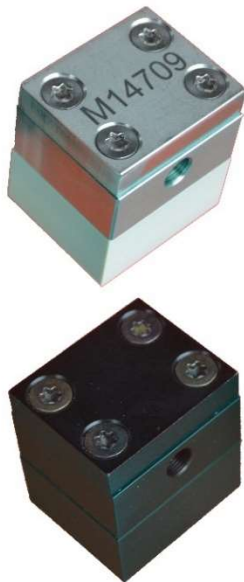


Drahtlose Schmierstellenüberwachung



WLubeMon ist ein System zur Überwachung der erwarteten Schmiermengen von Fettschmierstellen.

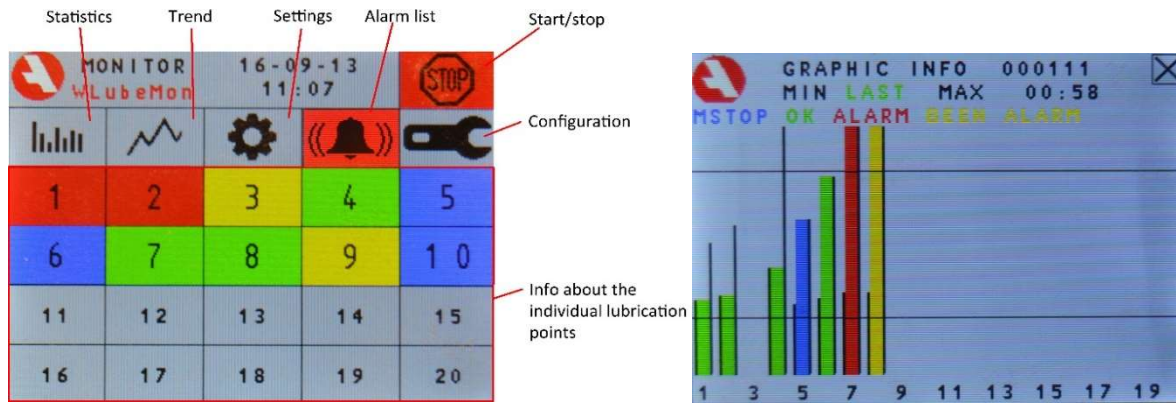
Das System ist offen und kann alle Varianten von Fettschmierungen überwachen – von automatischen Schmieranlagen bis hin zu händischer Versorgung

WLubeMon besteht aus akkuraten Mengemessern, die die zugeführten Fettmengen zur Schmierstelle messen. Jede Schmierstelle erhält einen solchen Mengemesser. Der Mengemesser kommuniziert drahtlos mit einer Steuer- und Kontrolleinheit (SKE) für eine kontinuierliche Beobachtung der zugeführten Schmiermengen. Die Steuer- und Kontrolleinheit bietet wichtige Funktionen wie Alarm, Statistik und Protokollierung. Es können bis zu 20 WLubeMon-Einheiten durch die SKE verwaltet werden. Und das im Umkreis von bis zu 75 Metern (von der Steuer- und Kontrolleinheit).

Die Batterielevensdauer des WLubeMon-Mengmessers beträgt normalerweise ca. 15 Jahre.

Der Status jeder Schmierstelle wird im Display der SKE angezeigt.

Die SKE ist anwenderfreundlich und besitzt einen farbigen Sensorbildschirm (siehe folgende Bilder).



Drahtloser Mengenmesser

Allgemeines: Der Fettmengenmesser arbeitet drahtlos. Die übermittelten Daten sind die Fettmenge und die Massentemperatur des Mengenmessers.

Abmessungen:	46x40x50 mm (BxHxT)	
Anschlüsse:	BSP 1/8"	
Material:	AISI 316, PEEK Aluminium, POM	Art.-Nr. 101977 Art.-Nr. 101976
Durchsatz:	0 – 1500 cm ³ /min	
Temperatur:	-20 °C - +80 °C	
Max. Druck:	700 bar	
Medium:	Schmierfette NLGI 000 bis 2, Schmieröle ISO VG >46	
Schutzklasse:	IP 67	
Genauigkeit:	± 3% (vom Anzeigewert)	
Reichweite:	bis zu 75 Meter	



Steuer- und Kontrolleinheit (SKE)

Die Steuer- und Kontrolleinheit **CCWMon 20** verwaltet und überwacht bis zu 20 Mengenmesser und präsentiert die zugehörigen Informationen klar und deutlich. Die SKE alarmiert wenn die Schmiermenge oder die Temperatur ausserhalb der eingestellten Grenzbereiche liegen.

- Folgende zu überwachende Werte sind einstellbar:
Schmiermenge, Schmierintervall und min.- / max.-Menge
- alle Einstellungen sind Kennwortgeschützt
- Maschinenlaufsignal zur Steuerung der Überwachung
- Betriebssignal der Steuer- und Kontrolleinheit
- Alarmausgänge für:
 - Schmiermenge außerhalb der Grenzwerte
 - Batterieladung niedrig
 - Kommunikation unterbrochen
 - Übertemperatur
- Das Betriebssignal der geschmierten Maschine / Anlage kann gewählt werden mit wahlweise normal offen oder normal geschlossen.
- Es ist möglich, den überwachten Schmierstellen individuelle Bezeichnungen zuzuordnen.
- Die Informationen zu den Schmiermengen und Temperaturen können auch an einen PC weitergeleitet werden zur weiteren Datenverarbeitung
- Die Einstellungen können direkt an der Steuer- und Kontrolleinheit (SKE) vorgenommen werden. Es ist aber auch möglich, diese mittels eines PCs vorzunehmen und zur SKE zu übertragen



Schutzklasse	IP 65	
Abmessungen	231x185x119 mm (BxHxT)	
Stromversorgung	80-264 V AC 47-63 Hz	
Ausgänge	Alarmausgang	Potentialfreier Kontakt
	Betriebssignal	Potentialfreier Kontakt

Die Steuer- und Kontrolleinheit (SKE) ist ebenfalls lieferbar für die zusätzliche Steuerung und Überwachung von 2-Leitungs-Schmiersystemen.

Steuer- und Kontrolleinheit für Überwachung von bis zu 20 st. WLubeMon
Art.-Nr. 102062

Steuer- und Kontrolleinheit für Überwachung von bis zu 20 st. WLubeMon u n d
 Überwachung einer 2-Leitungsschmieranlage
Art.-Nr. 102061